

1. ĮVADAS

Prieigos taisyklės sukurtos remiantis 2007 m. spalio 23 d. Europos Parlamento ir Tarybos reglamento (EB) Nr. 1371/2007 „dėl geležinkelių keleivių teisių ir pareigų“ nuostatomis ir taikomos teikiamoms AB „Lietuvos geležinkeliai“ paslaugoms, vežant neįgaliuosius ir ribotos judėsenos asmenis Lietuvos teritorijoje bei tarptautiniais maršrutais.

Taisyklių paskirtis – užtikrinti lygias ir nediskriminacines galimybes žmonėms su judėjimo bei kitomis negaliomis – dėl amžiaus arba bet kurios kitos priežasties – keliauti geležinkelių transportu, skiriant ypatingą dėmesį informacijos, kuri susijusi su geležinkelio paslaugų pritaikymu, su galimybe patekti į traukinius ir juose esančiais patogumais, teikimu.

Prieigos taisyklių kūrimo, derinimo bei tvirtinimo procese dalyvavo AB „Lietuvos geležinkeliai“ ir Lietuvos neįgaliųjų forumas, atstovaujantis Lietuvos žmonių su negalia interesus.

* * * * *

Tikimės, kad šis leidinys suteiks Jums daugiau informacijos apie AB „Lietuvos geležinkeliai“ teikiamas keleivių vežimo paslaugas, pasitarnaus planuojant keliones, paskatins kreiptis į mus, teikti pasiūlymus, pastabas, galiausiai prisidėti prie to, kad geležinkeliai taptų dar labiau prieinami visiems keleiviams.

Linkime Jums saugių ir malonių kelionių su Lietuvos geležinkeliais!

2. TAISYKLIŲ ADRESATAS

Prieigos taisyklės taikomos besinaudojantiems AB „Lietuvos geležinkeliai“ teikiamomis paslaugomis žmonėms su judėjimo bei kitomis negaliomis, t.y. visiems asmenims, kurių judėseną, naudojantis geležinkelio transporto priemonėmis, yra ribota dėl bet kokios fizinės negalios (sensorinės arba motorinės, nuolatinės arba laikinos), intelekto negalios arba sutrikimo ar bet kurios kitos negalios, arba amžiaus, ir kuriems dėl jų būklės reikia skirti ypatingą dėmesį ir visiems keleiviams teikiamas paslaugas pritaikyti prie jų specialių poreikių:

- Neįgaliųjų vežimėlio naudotojai (asmenys, kurie dėl senatvės silpnumo arba negalios naudojami kėde ant ratukų);
- Žmonės su kitokia sutrikusia judėjimo funkcija:
 - žmonės su pažeistomis galūnėmis;
 - sunkiai vaikščiojantys žmonės;
 - žmonės su vaikais;
 - senyvi žmonės;
 - nėščiosios;
- Sutrikusio regėjimo žmonės;
- Neregiai;
- Kurtieji;
- Žmonės su bendravimo sutrikimais (asmenys, kuriems sunku kitiems pranešti ar suprasti raštu ar žodžiu, įskaitant užsieniečius, kuriems trūksta vietos kalbos žinių, žmonės, kuriems sunku bendrauti, žmonės, turintys jutimo (sensorinių), psichologinių ar protinių sutrikimų);

Sutrikimai gali būti ilgalaikiai arba laikini, akivaizdūs arba neakivaizdūs.

Žmonėms su judėjimo negalia nepriskiriami asmenys, turintys priklausomybę nuo alkoholio arba narkotinių medžiagų, išskyrus tuos atvejus, kai tokią priklausomybę sukėlė medicininis gydymas.¹

¹ Komisijos sprendimas dėl transeuropinės paprastųjų ir greitųjų geležinkelių sistemos techninės sąveikos specifikacijos „žmonės su judėjimo negalia“.

3. INFORMACIJA NEĮGALIEMS IR RIBOTOS JUDĖSENOS ASMENIMS

3.1. INFORMACIJA, PLANUOJANT KELIONES

Informacija apie maršrutus, traukinių pritaikymą specialioms poreikiams, tvarkaraščius, teikiamas paslaugas, nuolaidas bei lengvatas prieinama keliais būdais:

- ***Informacija telefonu – Informacijos centras (nuo 8 iki 20 val.);***
- ***Informacija internete – www.litrail.lt;***
- ***Informacija geležinkelio stotyse (nuo 8 iki 20 val. stotyse, kuriose dirba aptarnaujantis personalas) arba informaciniuose stenduose prie stočių;***

Žemiau nurodyta informacija prieinama, paskambinus telefonu į AB „Lietuvos geležinkeliai“ informacijos centrą, interneto puslapyje arba atvykus į geležinkelio stotį, kurią aptarnauja personalas:

- Bendros bilietų įsigijimo ir kelionės sąlygos;
- Greičiausios kelionės tvarkaraščiai ir sąlygos;
- Pigiausios kelionės tvarkaraščiai ir sąlygos;
- Prieinamumas ribotos judėsenos asmenims, naudojimosi sąlygos ir tokiems asmenims skirti patogumai traukinyje;
- Prieinamumas ir naudojimosi sąlygos keleiviams, turintiems dviračius;
- Informacija apie galimus eismo sutrikimus ir vėlavimus;
- Galimybė naudotis traukinyje teikiamomis paslaugomis;
- Prašymo dėl prarasto bagažo pateikimo tvarka;
- Skundų pateikimo tvarka;
- Nuolaidos ir lengvatos.

3.2. INFORMACIJA KELIONĖS METU

Kelionės metu, priklausomai nuo traukinio tipo, informacija keleiviams yra perduodama įvairiais būdais: monitoriais, garsinė informacija, užrašai Brailio raštu žmonėms su regėjimo sutrikimais.

Kelionės metu traukinio personalas (jei traukinyje yra aptarnaujantis personalas) Jus gali informuoti apie traukinyje teikiamas paslaugas, kitus traukinių maršrutus, kitą stotelę, bilietų įsigijimą/grąžinimą, kelionės sąlygų pasikeitimus, traukinių pritaikymą neįgalųjų arba ribotos judėsenos asmenų poreikiams.

4. PAGALBOS REZERVAVIMAS, SĄLYGOS, TERMINAI

Jei Jūsų judėjimas sutrikęs ir Jums geležinkelio stotyje būtina nemokama įlaipinimo ir išlaipinimo iš traukinio paslauga (panaudojant mobilųjį keltuvažį), tokią pagalbą turite rezervuoti iš anksto.

Neįgaliam ar ribotos judėsenos asmeniui, nepateikus jokio pranešimo apie būtinos pagalbos rezervaciją, AB „Lietuvos geležinkeliai“ dės visas pastangas suteikti tokią pagalbą, kad neįgalus ar ribotos judėsenos asmuo galėtų keliauti, tačiau tokiais atvejais AB „Lietuvos geležinkeliai“ negalės užtikrinti, kad tokia paslauga bus suteikta.

4.1. PAGALBOS REZERVAVIMO TERMINAI KELIONĖMS LIETUVOJE

▪ ***Keleiviai, planuojantys keliones geležinkeliais Lietuvos teritorijoje, kuriems būtina įlaipinimo ir išlaipinimo iš traukinio paslauga, apie specialios pagalbos poreikį privalo pranešti ne vėliau kaip 24 val. prieš traukinio išvykimą.***

4.2. PAGALBOS REZERVAVIMO TERMINAI KELIONĖMS Į UŽSIENĮ

▪ ***Keleiviai, planuojantys keliones geležinkeliais iš Lietuvos teritorijos tarptautiniais maršrutais, kuriems būtina įlaipinimo ir išlaipinimo iš traukinio paslauga, apie specialios pagalbos poreikį privalo pranešti ne vėliau kaip 48 val. prieš traukinio išvykimą.***

4.3. PAGALBOS REZERVAVIMO FORMOS

Būtinos įlaipinimo ir išlaipinimo iš traukinio pagalbos rezervavimas galimas keliais būdais:

- Telefonu (nurodomas bendras numeris);
- Užpildant specialią formą AB „Lietuvos geležinkeliai“ interneto puslapyje www.litrail.lt skiltyje „*Keleiviams, turintiems specialių poreikių*“;
- Vilniaus, Kauno, Klaipėdos bei Šiaulių geležinkelio stotyse;
- Elektroniniu paštu (nurodomas adresas).

Siunčiant pranešimą elektroniniu paštu, būtina nurodyti:

- Vardą ir pavardę
- Negalios formą
- Kelionės datą, maršrutą
- Išvykimo ir atvykimo stotį
- Išvykimo ir atvykimo laiką
- Kontaktinį telefono numerį
- Ar kartu keliaus lydintis asmuo

4.4. SU PAGALBOS REZERVAVIMU SUSIJUSIOS SĄLYGOS

Būtiną pagalbą rezervacija geležinkelio stotyse galima nuo... iki... darbo dienomis ir savaitgaliais, o skambučių centras priima rezervacijas nuo... iki... darbo dienomis ir savaitgaliais. Jei rezervacija siunčiama elektroniniu paštu arba užpildant specialią formą AB „Lietuvos geležinkeliai“ interneto puslapyje, personalas būtinai Jus informuos apie užklauso gavimą ir rezervacijos patvirtinimą elektronine žinute arba telefonu.

Teikiamos įlaipinimo bei išlaipinimo paslaugos laikas geležinkelio stotyse yra nuo... iki ... darbo dienomis bei savaitgaliais.

AB „Lietuvos geležinkeliai“ aptarnaujantis personalas, gavęs pranešimą apie būtiną pagalbą poreikį bei rezervaciją, suderins su Jumis visas kelionės detales, paaiškins, kur ir kada atvykti, į ką kreiptis, jei reikės, prieš kelionę palydės iki lifto, saugiai įlaipins ir išlaipins iš traukinio.

Jei AB „Lietuvos geležinkeliai“ aptarnaujantis personalas nenurodė, prieš kiek laiko nuo traukinio išvykimo atvykti į geležinkelio stotį, neįgalus ar ribotos judėsenos asmuo turėtų atvykti bent 30 min. anksčiau planuojamos kelionės pradžios (traukinio išvykimo laiko).

Jei traukinio maršrutu neįgalus ar ribotos judėsenos asmuo keliauja nuolat, pavyzdžiui, darbo dienomis į darbą ar į gydymo įstaigą, tuomet rezervuoti pagalbą, apie tai informuojant mūsų personalą, užtenka tik vieną kartą. Tačiau prašytume informuoti apie paslaugos naudojimosi nutraukimą, nes technines priemones, kurios padeda užtikrinti saugų patekimą į traukinius, galėtume panaudoti kitur.

AB „Lietuvos geležinkeliai“ personalas gali atsisakyti rezervuoti ar parduoti bilietą neįgaliam arba ribotos judėsenos asmeniui ir paprašyti, kad keliautų su lydinčiu asmeniu, jei neįgaliam ar ribotos judėsenos asmeniui būtina nuolatinė slauga ar medicininė priežiūra (pvz.: hemodializė). Jūsų poreikiams traukiniuose visada yra prieinamos pirmosios medicininės pagalbos priemonės, kurias galite gauti iš traukinį aptarnaujančio personalo.

Jei įlipimu į traukinį ar išlipimu iš jo rūpinasi neįgalus ar ribotos judėsenos asmuo ar jį lydintis asmuo savarankiškai, AB „Lietuvos geležinkeliai“ neprisiima atsakomybės nelaimingo atsitikimo atveju bei neatsako už naudojamos visos judėjimo įrangos ar kitos specialios įrangos arba jos dalies praradimą, sugadinimą ar jai padarytą žalą.

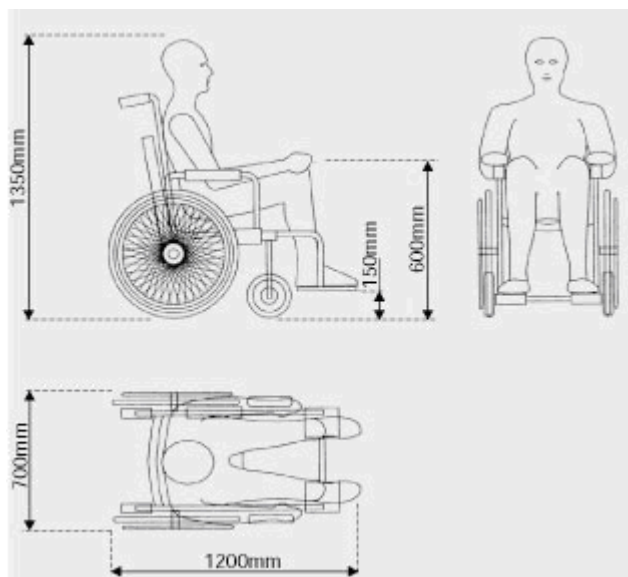
5. KELIONĖS PLANAVIMAS

5.1. NEĮGALIOJO, JUDANČIO VEŽIMĖLYJE, KELIONĖS PLANAVIMAS

Vežimėlio techniniai parametrai lemia saugų neįgalaus asmens patekimą į traukinį. Traukiniai pritaikyti vežimėliams, kurie atitinka tarptautinius standartus (plotis – 700 mm, ilgis 1200 mm). Maksimalus bendras neįgaliojo ir jo vežimėlio svoris, kuris gali būti transportuojamas, yra apribotas mobilus keltuvas gamintojo numatytos maksimalios keliamosios galios (tarp 230 kg ir 300 kg). Elektrinių vežimėlių aptarnauti AB „Lietuvos geležinkeliai“ kol kas neturi galimybių.

Techniniai reikalavimai neįgaliojo vežimėliui

- Bendras ilgis 1200 mm;
- Bendras plotis 700 mm;
- Sėdimas aukštis (nuo grindų iki galvos viršūnės) 1350 mm;
- Aukštis nuo grindų iki pakojos 150 mm.



Jei vežimėlio išmatavimai yra didesni ir neatitinka standartuose nurodytų, maloniai prašytume susisiekti su geležinkelių informacijos centru **Nr. 8 800 88 888**, kurio darbuotojai, įvertinę maršrutą ir tuo metu kursuojančio traukinio technines galimybes, suteiks Jums tikslesnę informaciją.

Įrengtų vietų vežimėliams skaičius traukiniuose yra ribotas, todėl grupinių kelionių galimybes būtina derinti iš anksto.

5.2. NEIĞALIOJO SU REGĖJIMO SUTRIKIMAIS KELIONĖS PLANAVIMAS

Informavus iš anksto apie pagalbos stotyje poreikį, mūsų darbuotojai pasitiks Jus sutartoje stoties prieigos vietoje² ir palydės iki bilietų kasų, padės įsigyti bilietą, suteiks dominančią informaciją. Svarbiausią informaciją apie planuojamas keliones ir teikiamas keleivių vežimo paslaugas taip pat galite rasti mūsų interneto puslapyje www.litrail.lt (bus pritaikytas žmonėms su regėjimo sutrikimais).

Jūsų patogumui Vilniaus, Kauno, Klaipėdos bei Šiaulių stotyse garsinė informacija suteiks informacijos apie traukinio atvykimą ir išvykimą, o traukinyje informuos apie artėjančias stotis. Jei traukinyje nebus įdiegtos garsinės sistemos, traukinį aptarnaujantis personalas mielai suteiks Jus dominančią informaciją.

Dviaukščiuose elektriniuose traukiniuose, kurie įprastai kursuoja maršrutu Vilnius – Kaunas – Vilnius, svarbiausia informacija prieinama ir Brailio raštu. Traukinių durų spalva skiriasi nuo likusio traukinio dalies.

5.3. NEIĞALIOJO SU KLAUSOS SUTRIKIMAIS KELIONĖS PLANAVIMAS

Svarbiausia informaciją apie planuojamas keliones ir galimybes pasinaudoti teikiamomis AB „Lietuvos geležinkeliai“ paslaugomis rasite mūsų interneto puslapyje adresu www.litrail.lt. Jei dominančios informacijos neradote, mes lauksime Jūsų klausimų ir pageidavimų elektroniniu paštu kuriodar@nera.lt arba artimiausioje geležinkelio stotyje. Perkant bilietą Vilniaus, Kauno, Klaipėdos bei Šiaulių geležinkelio stočių kasose, kurios pažymėtos neįgaliųjų ženklu, yra galimybė padidinti garsiakalbio garsą, o Vilniaus stotyje dalis kasų yra su moderniomis technologijos, prie kurių prisijungus su klausos aparatu galima sustiprinti garso signalą. Jei šiomis priemonėmis pasinaudoti nepavyks, stoties personalas pageidaujama informaciją suteiks raštu. Vaizdo ekranai didžiausiose geležkelių stotyse informuoja keleivius apie traukinių atvykimą/išvykimą, kelio numerį, vėlavimus.

² Iš anksto informavus, LG personalas galės pasitikti Jus Vilniaus, Kauno, Klaipėdos ir Šiaulių geležinkelio stotyse. Dėl galimybės pasitikti kitose stotyse ir stotelėse teiraukitės paskambinę į geležkelių informacijos centrą arba susisiekite elektroniniu paštu.

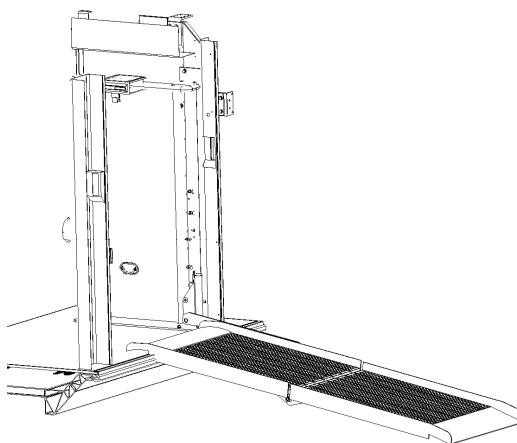
6. TRAUKINIŲ BEI STOČIŲ PRITAIKYMAS NEĮGALIŲJŲ IR ŽMONIŲ SU RIBOTA JUDĖSENA POREIKIAMS

6.1. TRAUKINIŲ PRITAIKYMAS ŽMONIŲ SU NEGALIA POREIKIAMS

Dalis AB „Lietuvos geležinkeliai“ keleivinių, dyzelinių bei elektrinių traukinių yra pritaikyti specialioms neįgalių keleivių poreikiams. Tokių traukinių nuolat daugėja, nes, atliekant modernizavimo darbus arba įsigyjant naujus traukinius, į techninius reikalavimus yra įtraukiamas reikalavimas pritaikyti juos žmonių su negalia poreikiams.



Keleiviniuose, dyzeliniuose bei elektriniuose traukiniuose yra įrengtos vietos neįgaliųjų vežimėliams tvirtinti, pritaikyti tualetai, praplatinti praėjimai bei durys. Dviaukščiai elektriniai traukiniai – žemagrindžiai (nėra didelio aukščio skirtumo tarp traukinio krašto ir perono), jų pirmajame ir paskutiniame vagonuose yra įrengtos išskleidžiamos rampos keleiviams neįgaliųjų vežimėliuose (arba su kita judėjimo negalia) įvažiuoti arba išvažiuoti iš traukinio. Traukinyje yra vietos vežimėlių tvirtinimui, neįgaliesiems pritaikytas tualetas, visi pagrindiniai informaciniai ženklai bei užrašai dubliuojami Brailio raštu. Traukiniai dažniausiai kursuoja maršrutu Vilnius–Kaunas–Vilnius³.



Dviaukščio elektrinio traukinio išskleidžiama rampa



Dviaukščio elektrinio traukinio tualetas

³ Kiekvienu kelionės planavimo atveju rekomenduojame susisiekti su geležinkelių informacijos centru ir pasidomėti, ar specialiai Jūsų poreikiams pritaikytas traukinys važiuos konkrečią dieną ir valandą.

Dyzelinių traukinių RA-2 pirmuosiuose ir paskutiniuose vagonuose yra įrengtos vietos vežimėlių tvirtinimui (pažymėtos specialiaisiais ženklais) bei pritaikyti tualetai žmonių su negalia poreikiams. Į vagoną keleiviai su vežimėliais įkeliami naudojant mobiliuosius keltuvus, kurie yra didžiosiose geležinkelių stotyse Vilniuje, Klaipėdoje, Šiauliuose bei Vilniaus oro uosto stotelėje.



Automotrisės durys



Automotrisės vieta neįgaliesiems



Mobilusis keltuvas



Pritaikytas keleivinio vagono tualetas







Keleiviniuose vagonuose (įprastai kursuoja maršrutu Vilnius-Klaipėda-Vilnius) bei automotrisėje (įprastai kursuoja maršrutu Vilnius-Vilniaus oro uostas-Vilnius) yra įrengtos vietos neįgaliųjų vežimėlio tvirtinimui, specialiems poreikiams pritaikyti tualetai, į traukinius keleiviai vežimėliuose įkeliami mobiliaisiais keltuvais. Apmokyti darbuotojai keleivinėse geležinkelio stotyse Vilniuje, Klaipėdoje bei Šiauliuose, pasinaudojant specialia įranga, padės įlipti ar išlipti iš traukinio. Stotyse ar stotelėse, kuriose nėra mūsų personalo, šią pagalbą Jums suteiks traukinio personalas.

Traukiniai ne visi pritaikyti žmonių su negalia poreikiams. Dėl to labai svarbu, kad iš anksto pasidomėtumėte ir mus informuotumėte apie būtinos pagalbos ar paslaugos poreikį, kad galėtume tinkamai pasiruošti ir užtikrinti Jums patogią kelionę.

6.2. STOČIŲ PRITAIKYMAS ŽMONIŲ SU NEGALIA POREIKIAMS

Keleivinės geležinkelio stotys Vilniuje, Kaune, Klaipėdoje bei Šiauliuose yra pritaikytos žmonių su negalia specialiems poreikiams, skiriasi tik pritaikymo lygis. Geriausiai pritaikytos yra Vilniaus ir Kauno geležinkelio stotys dėl didelio traukinių ir keleivių srauto. Šiuose didžiausiose stotyse įrengti neįgaliesiems skirti tualetai, specialios kasos, mobilieji keltuvai, automobilių parkavimo vietos prie geležinkelio stočių. Vilniuje ir Kaune įrengti neįgaliesiems skirti liftai – jais galima pasinaudoti, norint pasikelti iš tunelio tiesiai į peroną (pakelia stoties personalas).

AB „Lietuvos geležinkeliai“ ateityje planuoja modernizuoti esamus, įsigyti naujus traukinius, atnaujinti bei pritaikyti daugiau stočių žmonėms su negalia.

Stotis						
Vilnius	+	+	+	+	+	-
Kaunas	+	+	+	+	-	-
Šiauliai	-	+	-	-	-	-
Klaipėda	+	2*	+	+	+	+
Kretinga	+	2*	+	+	-	-
Plungė	+	2*	+	+	-	-
Telšiai	-	2*	+	-	-	-
Baisogala	-	+	-	-	-	-
Dotnuva	-	+	-	-	-	-
Gimbogala	-	+	-	-	-	-
Gudžiūnai	-	+	-	-	-	-
Jonava	-	+	-	+	-	-
Kaišiadorys	-	1	-	-	-	-
Kalvarija	-	1	-	-	-	-
Kaunas	+	+	+	+	+	-
Kazlų Rūda	-	1	-	-	-	-
Kėdainiai	-	+	+	-	-	-
Kybartai	-	+	+	-	-	-
Marijampolė	-	1	+	-	-	-
Mauručiai	-	+	-	-	-	-
Mockava	-	-	-	-	-	-
Pilviškiai	-	+	-	-	-	-
Pravieniškės	-	1	+	-	-	-
Šeštokai	-	+	-	-	-	-
Vilkaviškis	-	+	+	-	-	-
Vinčiai	-	1	-	-	-	-
Žasliai	-	+	+	-	-	-
Žeimiai	-	1	-	-	-	-
Naujoji Vilnia	-	+	-	-	-	-
Bezdonys	+	+	-	+	-	-
Pabradė	-	+	-	-	-	-
Švenčionėliai	-	+	-	+	-	-
Ignalina	-	+	-	-	-	-
Dūkštas	-	+	-	-	-	-
Visaginas	-	+	-	-	-	-
Turmantas	-	+	-	-	-	-
Kena	-	+	-	+	-	-
Paneriai	-	-	-	-	-	-
Trakai	+	+	-	+	-	-
Senieji Trakai	+	+	-	+	-	-
Rūdiškės	+	+	-	-	-	-
Valkininkai	-	+	-	-	-	-
Matuizos	-	+	-	-	-	-
Varėna	-	+	-	-	-	-
Marcinkonys	-	+	-	-	-	-
Lentvaris	-	+	-	-	-	-
Vievis	-	+	-	-	-	-
Valčiūnai	-	-	-	-	-	-
Jašiūnai	-	-	-	-	-	-

* Galimybė patekti į du peronus.



Žmonėms su vežimėliais pritaikyta bilietų kasa.



Galimybė išsikviesti pagalbą.



Galimybė patekti į peroną, nesinaudojant laipteliais, rampomis ar liftais.



Laukimo salė pritaikyta neįgaliesiems.



Langelis pritaikytas asmenims su klausos aparatais arba atviras langelis.



Neįgaliesiems pritaikytas tualetas.

ATMINTINĖ

Būtinios pagalbos rezervacija bei informacija apie keliones ir pritaikomumą prieinama:

	Informacijos šaltinis	Kokią informaciją galite gauti
Informacija telefonu – Informacijos centras (nuo 8 iki 20 val.)	LG telefonų nr. <i>(vienas telefono nr.)</i>	Maršrutai, tvarkaraščiai, stočių prieinamumas, traukinių pritaikymas specialioms poreikiams, bilietų rezervavimas ir t.t. Būtinios įlaipinimo ir išlaipinimo paslaugos rezervavimas, nuolaidos ir lengvatos.
Informacija internete	LG interneto puslapis <i>(pritaikomumas žmonių su negalia poreikiams)</i> www.litrail.lt	
Informacija geležinkelio stotyse (nuo 8 iki 20 val.)	Stotyse, kuriose dirba aptarnaujantis personalas, bei informaciniuose stenduose stoties prieigose.	

Informaciją apie specialius poreikius iš anksto galite pateikti:

- Telefonu (nurodomas bendras numeris);
- Užpildant specialią formą AB „Lietuvos geležinkeliai“ interneto puslapyje www.litrail.lt skiltyje „*Keleiviams, turintiems specialių poreikių*“;
- Geležinkelio stotyse Vilniuje, Kaune, Klaipėdoje bei Šiauliuose;
- Elektroniniu paštu (nurodomas adresas).

Siunčiant pranešimą elektroniniu paštu, prašome nurodyti:

- Vardą ir pavardę;
 - Negalios formą;
 - Kelionės datą, maršrutą;
 - Išvykimo ir atvykimo stotį;
 - Išvykimo ir atvykimo laiką;
 - Kontaktinį telefono numerį;
 - Ar kartu keliaus lydintis asmuo.
- ***Keleiviai, planuojantys keliones geležinkeliais Lietuvos teritorijoje, kuriems būtina įlaipinimo ir išlaipinimo iš traukinio paslauga, apie specialios pagalbos poreikį privalo pranešti ne vėliau kaip 24 val. prieš traukinio išvykimą;***
- ***Keleiviai, planuojantys keliones geležinkeliais iš Lietuvos teritorijos tarptautiniais maršrutais, kuriems būtina įlaipinimo ir išlaipinimo iš traukinio paslauga, apie specialios pagalbos poreikį privalo pranešti ne vėliau kaip 48 val. prieš traukinio išvykimą;***
- ***Kiekvienu kelionės planavimo atveju rekomenduojame susisiekti su geležinkelių informacijos centru ir pasidomėti, ar specialiai Jūsų poreikiams pritaikytas traukinys važiuos konkrečią dieną ir valandą.***
- ***Jei AB „Lietuvos geležinkeliai“ aptarnaujantis personalas nenurodė, prieš kiek laiko nuo traukinio išvykimo atvykti į geležinkelio stotį, neįgalus ar ribotos judėsenos asmuo turėtų atvykti bent 30 min. anksčiau planuojamos kelionės pradžios (traukinio išvykimo laiko).***

⁴ Prieigos taisyklės tvirtinamos atskirai (be priedų).

NAUDINGI ADRESAI

AB „Lietuvos geležinkeliai“

Mindaugo g. 12/14
LT-03603 Vilnius
Tel.: (8 5) 269 2038, (8 5) 269 2820
Faks. (8 5) 269 2128

AB „Lietuvos geležinkeliai“

Keleivių vežimo direkcija

Pelesos g. 10
LT-02111 Vilnius
Tel. (8 5) 269 2054
Faks. (8 5) 269 3944

Lietuvos neįgaliųjų forumas

Gėlių g. 7
LT-01137 Vilnius
Tel. (8 5) 264 3985

Bus toliau pildoma derinant su Lietuvos neįgaliųjų forumu bei Lietuvos žmonių su negalia sąjunga.